

ПОЛІ

БУДІВЕЛЬНІ СУМІШІ ТА ГРУНТОВКИ



КАТАЛОГ ПРОДУКЦІЇ

WWW.POLI-PLAST.UA

СУМІШІ ДЛЯ МУРУВАННЯ

МУРУВАЛЬНА СУМІШ ТЕПЛОІЗОЛЯЦІЙНА ДЛЯ КЕРАМОБЛОКУ DOPS BRICK

Призначена для кладки стін та перегородок енергозберігаючими будівельними виробами та цеглою (керамічні пустотілі блоки, шлакоблоки, керамзитоблоки, газоблоки тощо; двійна, силікатна, рядова та інша цегла). Суміш містить перліт, що зменшує втрати тепла через шви стінових конструкцій.



Фасування: 20 кг

Крупність заповнювача
не більше 0,8 мм
Пропорції змішування
3,0 – 3,4 л води
на 20 кг сухої суміші
Міцність на стиск
(через 28 діб)
не менше 8,0 МПа
Міцність
зчеплення з основою
не менше 0,5 МПа
Теплопровідність
не більше 0,35 Вт (м*К)
Товщина клейового шару
5-12 мм
(рекомендовано 8-10мм)

- знижує тепловитрати через стінові конструкції
- запобігає промерзанню мурувальних швів
- морозостійка, вологостійка
- високопластична, зручна у використанні
- містить перліт
- для зовнішніх та внутрішніх робіт

Витрати сухої суміші:

від 60 кг на 1 м³ при товщині шару 10 мм

ДСТУ-Б В.2.7-126:2011 Ц.1. МР 4

КЛЕЙОВА СУМІШ ДЛЯ ПІНО- ТА ГАЗОБЕТОННИХ БЛОКІВ DOPS BLOCK

Призначена для кладки теплоізоляційних блоків та панелей з ніздрюватого бетону (піно-, газобетон), вапняка, силікатних блоків, поризованих керамічних блоків та інших легких стінових блоків (окрім гіпсових блоків). Завдяки пластичності клейового розчину можна суттєво зменшити товщину швів, що значно зменшує вірогідність утворення «містків холоду». Клейова суміш може використовуватись для локального тонкошарового (3-10 мм) вирівнювання дефектів, заповнення швів, стиків на поверхнях блоків із ніздрюватого бетону. Застосовується як в середині сухих чи вологих приміщень, так і ззовні будівель. Можливо використовувати для шпаклювання пористих блоків за умов використання лугостійкої сітки.



Фасування: 25 кг

Пропорція змішування
~0,165 л ±0,01 л води
на 1 кг сухої суміші
Крупність заповнювача
не більше 1,25 мм
Адгезія до основи
не менше 0,2 МПа
Міцність на стиск
(через 28 діб)
не менше 5 МПа
Теплопровідність
не більше 0,35 Вт(м*К)
Товщина клейового шару
3 - 10 мм
(оптимальна 4-6 мм)

- для зовнішніх та внутрішніх робіт
- для кладки піно-, газобетонних, керамічних блоків тощо
- для тонкошарової кладки (3-10 мм)
- морозостійка, вологостійка
- знижує тепловитрати через стінові конструкції
- пластична, зручна у використанні
- економічна

Витрати сухої суміші:

від 1,5 кг/м² на 1 мм товщини шару нанесення

ДСТУ-Б В.2.7-126:2011 Ц.1. МР 4

УНІВЕРСАЛЬНА ЦЕМЕНТНО-ПІЩАНА СУМІШ DOPS UNIVERSAL (M 50, 75, 100, 150, 200)

Універсальна модифікована цементно-піщана суміш, призначена для виконання широкого спектру робіт зовні і всередині будівель. Застосовується для мурування стін із керамічної, кlinkерної та силікатної цегли; для мурування огорожувальних конструкцій з бутового каменю, природного каменю та валунів; для укладання шлакоблоків; для монтажу крупних бетонних блоків, панелей перекриття, стінових панелей; для відновлення та ремонту елементів кладки; для влаштування, вирівнювання та ремонту стяжки підлоги на мінеральних жорстких основах, що не деформуються та стяжок «плаваючого» типу (системи теплоізоляції або підігріву підлог); товстошарового чорнового вирівнювання та оштукатурювання стін, фасадів будівель та інших несучих гігроскопічних основ, стійких до деформації (цегла, легкий бетон, бетон та ін.), а також для ремонту старих штукатурок.

Пропорція змішування

~0,11 л ±0,01 л води
на 1 кг сухої суміші

Крупність заповнювача

не більше 1,5 мм

Рухомість

не менше 6 ± 1,0 см

Адгезія до основи

не менше 0,2 МПа

Міцність на стиск

(через 28 діб)

Dops Universal 50

- не менше 5,0 МПа

Dops Universal 75

- не менше 7,5 МПа

Dops Universal 100 - не

менше 10 МПа Dops

Universal 150

- не менше 15 МПа

Dops Universal 200

- не менше 20 МПа

- для влаштування стяжки підлоги з товщиною 10 - 80 мм
- для мурування
- для штукатурних робіт
- для ремонтних робіт
- широкий вибір марочності суміші
- для зовнішніх та внутрішніх робіт
- морозостійка
- зручна у використанні

Витрати сухої суміші:

від 1,9 кг/м² на 1 мм товщини шару нанесення

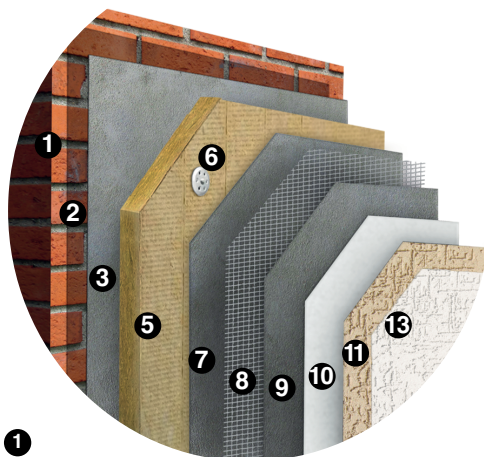
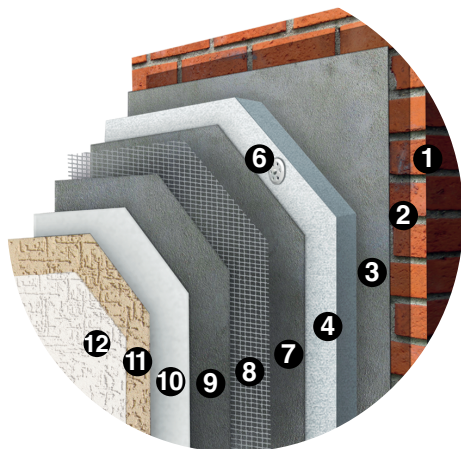
ДСТУ-П Б В.2.7-126:2011 Ц.1.МР.1.ШТ2.СТ1



Фасування: 25 кг



СИСТЕМА ТЕПЛОІЗОЛЯЦІЇ ФАСАДІВ



Зовнішня стіна будинку - ❶

Ґрунтовка універсальна **DOPS GC-8** - ❷

Клейова суміш **DOPS ThermFix /MultiFix /UniFix** - ❸

Пінополістерольна плита - ❹

Мінераловатна плита - ❺

❻ - Кріплення для систем теплоізоляції

❼ - Армуюча клейова суміш **DOPS MultiFix /UniFix**

❸ - Сітка лугостійка армуюча фасадна

❹ - Армуюча клейова суміш **DOPS MultiFix /UniFix**

❺ - Ґрунтуюча фарба **DOPS GC-18**

❻ - Штукатурка декоративна мінеральна **DOPS Decor**

Фарба **Fasad Classic** або **Classic Plus, Standard** - ❻

Фарба **GreenLine Fasad Platinum** або **Fasad Premium** - ❼



ҐРУНТОВКА УНІВЕРСАЛЬНА DOPS ГС-8

Готова до використання суміш, застосовується для поверхневого закріплення та зниження водопоглинання, а також для підвищення адгезії гігроскопічних основ, що не деформуються (цементно-піщані, цементно-вапняні, гіпсові, цегляні, листи ГК та інше), а також перед виконанням облицювальних робіт (керамічна та інша плитка тощо), оздоблювальних робіт (нанесення штукатурок, шпаклівок, наклеювання шпалер, фарбування тощо). Для внутрішніх та зовнішніх робіт.

Склад
акриловий сополімер,
вода,
спеціальні хімічні
домішки

Час висихання
~ 8 годин

Щільність
~ 1 кг/л

- зменшує витрати при фарбуванні поверхні
- морозостійка, вологостійка
- підвищує адгезію до основи
- толерантна до цементу, гіпсу, вапна
- готова до використання
- зменшує водопоглинання основи



Фасування: 10 л

Витрата: 0,1 - 0,2 л/м²

ДСТУ Б В.2.7-233: 2010

КЛЕЙОВА СУМІШ ДЛЯ ПІНОПІЛІСТИРОЛЬНИХ ТА МІНЕРАЛОВАТНИХ ПЛИТ DOPS THERMFiX

Призначена для використання в системах скріпленої теплоізоляції по мінеральних основах, що не деформуються (бетонні, цементні, цементно-вапняні, цегляні та ін.), для кріплення фасадних пінополістирольних (в тому числі з екструдованого пінополістиролу) та мінераловатних плит при утепленні фасадів будівель. Рекомендовано для багатопверхового та котеджного будівництва.

Крупність заповнювача
не більше 0,8 мм

Пропорція змішування
~0,18 л - 0,2 л води на 1 кг сухої суміші,
~ 4,5 л - 5 л на 1 мішок 25 кг

Міцність зчеплення з плитами утеплювача
когезійний розрив по плитам утеплювача через 7 діб

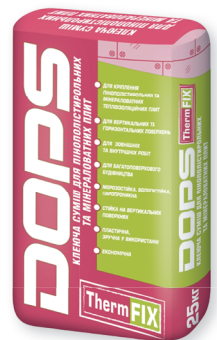
Міцність зчеплення з основою
не менше 0,5 МПа

- для вертикальних та горизонтальних поверхонь
- для зовнішніх та внутрішніх робіт
- для висотного будівництва
- морозостійка, вологостійка,
- паропроникна
- стійка на вертикальних поверхнях
- пластична, зручна у використанні
- економічна

Витрати сухої суміші:

для кріплення утеплювача – від 5 кг/м²

ДСТУ-П Б В.2.7-126:2011 ц.1. ЗК 5



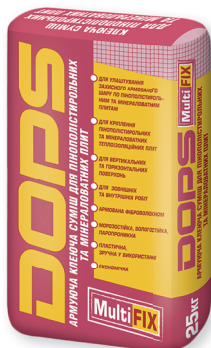
Фасування: 25 кг

СИСТЕМА ТЕПЛОІЗОЛЯЦІЇ ФАСАДІВ

АРМУЮЧА КЛЕЙОВА СУМІШЬ

ДЛЯ ПІНОПЛІСТІРОЛЬНИХ ТА МІНЕРАЛОВАТНИХ ПЛИТ DOPS MultiFix

Призначена для використання в системах скріпленої теплоізоляції по мінеральних основах, що не деформуються (бетонні, цементні, цементно-вапняні, цегляні та ін.), для кріплення фасадних пінополістирольних та мінераловатних плит при утепленні фасадів будівель, а також для подальшого влаштування захисного армованого шару (шпаклювання) по плитам утеплювача.



Фасування: 25 кг

Пропорція змішування

для приклеювання:

4,5–5,0 л води

на 25 кг сухої суміші.

для армування:

5,5 - 6,0 л води

на 25 кг сухої суміші

Міцність зчеплення

з основою

не менше 0,8 МПа

Міцність зчеплення

з плитами утеплювача

когезійний розрив

по плитам утеплювача

через 7 діб

- для вертикальних та горизонтальних поверхонь
- для зовнішніх та внутрішніх робіт
- армована фіброволокном
- морозостійка, вологостійка
- паропроникна
- пластична
- зручна у використанні
- економічна

Витрата

для кріплення утеплювача – від 5 кг/м²,

улаштування армованого шару – від 3,5 - 4 кг/м²

ДСТУ-П Б В.2.7-126:2011 Ц.1. ЗК 5 та П 3



АРМУЮЧА КЛЕЙОВА СУМІШ ДЛЯ ПІНОПІЛІСТИРОЛЬНИХ ТА МІНЕРАЛОВАТНИХ ПЛИТ DOPS FASADUNI

Призначена для кріплення пінополістирольних (EPS, XPS) та мінераловатних плит з подальшим влаштуванням захисного армованого шару при утепленні фасадів малоповерхових будівель. Застосовується по мінеральних основах, що не деформуються (бетонні, цементні, цементно-вапняні, цегляні та ін.).

Рекомендована для котеджного будівництва.

Пропорція змішування

для приклеювання:
4,5 – 5,0 л води
на 25 кг сухої суміші. для
армування:

5,5 – 6,00 л води
на 25 кг сухої суміші

**Міцність зчеплення
з основою**

не менше 0,8 МПа

**Міцність зчеплення
з плитами утеплювача**

когезійний розрив
по плитам утеплювача
через 7 діб

Коефіцієнт

водопоглинання

не більше

0,6 кг/м²√год

Паропроникність

0,10 мг/(мхгодхПа)

по мінваті;

0,04мг/(мхгодхПа)

по пінополістиролу

- для улаштування захисного армованого шару по пінополістирольним та мінераловатним плитам
- для кріплення пінополістирольних та мінераловатних теплоізоляційних плит
- має високий рівень фіксації
- для зовнішніх та внутрішніх робіт
- армована фіброволокном
- морозостійка, вологостійка
- ударостійка
- паропроникна
- пластична,
- зручна у використанні
- для малоповерхового будівництва



Фасування: 25 кг

Витрата

для кріплення утеплювача – від 5 кг/м²,
улаштування армуючого шару – від 3,5 - 4 кг/м

ДСТУ-П Б В.2.7-126:2011 Ц.1. ЗК 5 та П 3



СИСТЕМА ТЕПЛОІЗОЛЯЦІЇ ФАСАДІВ

ГРУНТУЮЧА ФАРБА ДЛЯ ПОГЛИНАЮЧИХ МІНЕРАЛЬНИХ ОСНОВ DOPS ГС-18

Призначена для попередньої обробки водопоглинаючих мінеральних основ з метою зниження і вирівнювання їх поглинаючої здатності, забезпечення рівномірного кольору і світлих відтінків фінішного покриття, а також підвищення адгезії декоративних штукатурних покриттів до мінеральних основ.

Застосовується по основам: армований вологозахисний шар систем скріпленої теплоізоляції фасадів; штукатурки вапняні, цементні, цементно-вапняні, гіпсові, вапняно-гіпсові, силікатні, акрилові, силіконові і інші мінеральні і дисперсійно-органічні штукатурні покриття (в т. ч. старі, але міцні), стяжки цементні, ангідритові, бетонні, гіпсокартон.

Застосовується під усі види органічних і мінеральних штукатурок.

Застосовується для консервації штукатурок фасадів на зимовий період і може слугувати, як самостійний декоративний шар.

Проґрунтована основа має вигляд білої шорсткої поверхні.



Фасування: 5;10 л

Густина
~ 1,5 кг/л
Час висихання
4-8 годин
Паропроникність
не менше
0,1 мг/(м×год×Па)
РН - значення
7-8

- містить кварцовий наповнювач
- паропроникна
- має антисептичні властивості
- знижує ймовірність утворення тріщин в фінішних покриттях
- зв'язує пил
- забезпечує рівномірний колір фінішного покриття
- підвищує адгезію до основи
- зменшує водопоглинання основи
- білого кольору, тонується по с-мі NCS

Витрата від 0,3-0,75 кг/м²

ДСТУ Б В.2.7-233: 2010



ШТУКАТУРКА ДЕКОРАТИВНА МІНЕРАЛЬНА «КОРОЇД», «БАРАНЕЦЬ», «РЕЛЬЄФ» DOPS DECOR

Суха декоративна штукатурна суміш для виконання оздоблювальних штукатурних робіт по рівним несучим гідрофільним основам, стійким до деформації (цегла, легкий бетон, бетон, цементно-вапняна чи цементна штукатурка, клейовий армований шар в системах утеплення та ін.), як всередині сухих та вологих приміщень, так і зовні. Готова поверхня штукатурки має рельєфний вигляд - структура «короїд», «баранець», «рельєф». Розмір зерна від 1,5 мм до 5 мм (див. на лицьовій стороні упаковки).

Випускається:

фактура **РЕЛЬЄФ** зерно до 1,5мм колір білий

фактура **БАРАНЕЦЬ** зерно до 1,5мм; до 2мм, колір білий

фактура **КОРОЇД** зерно до 1,5мм, до 2 мм, до 2,5мм. колір білий

фактура **КОРОЇД** зерно до 2,5 мм колір сірий

«РЕЛЬЄФ»



«БАРАНЕЦЬ»



«КОРОЇД»



Фракція

0-1,5 мм; 2 мм;

2,5 мм; 3 мм;

3,5 мм; 4 мм; 5 мм

Пропорція змішування

4,75 – 5,25 л води

на 25 кг сухої суміші

Адгезія до основи

не менше 0,5 МПа

Коефіцієнт

водопоглинання

не більше

0,6 кг/м²*√год

Паропроникність

не менше

0,05 мг/(м х год х Па)

- висока адгезія
- вологостійка
- морозостійка
- паропроникна
- негорюча
- стійка до впливу шкідливих атмосферних факторів
- зручна у приготуванні та використанні
- економічна



Витрата для кріплення утеплювача – від 5 кг/м²
ДСТУ-П Б В.2.7-126:2011 групи ШТ4

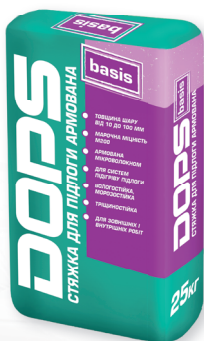
Фасування: 25 кг



ВИРІВНЮВАННЯ ПІДЛОГ

СТЯЖКА ДЛЯ ПІДЛОГИ АРМОВАНА DOPS BASIS

Призначена для влаштування традиційної чорнової стяжки і попереднього вирівнювання підлог по основам, що не деформуються (цементні, бетонні, керамзитобетонні та інші) перед подальшим укладанням фінішних покриттів після монтажних або в процесі ремонтних робіт. У структурі матеріалу містяться мікрволокна, які мінімізують утворення тріщин і усадку. Наноситься товщиною шару від 10 до 100 мм. Застосовується як всередині, так і зовні будівель.



Фасування: 25 кг

Пропорції змішування
3,5 - 4,25 л води
на 25 кг сухої суміші

Міцність на стиск
(через 3 доби)
не менше 5 МПа

Міцність на стиск
(через 28 діб)
не менше 20 МПа

Міцність на згин
(через 28 діб)
не менше 4,5 МПа

Усадка
розчинової суміші
не більше 1,3 мм / м

- товщина шару від 10 до 100 мм
- марочна міцність M200
- армована мікрволокном
- для систем підігріву підлоги
- вологостійка
- морозостійка
- тріщиностійка
- для зовнішніх та внутрішніх робіт

Витрати сухої суміші:

1,8 - 2,1 кг/м² на 1 мм товщини шару

ДСТУ Б В.2.7-126:2011 Ц.1. СТ2



ГРУНТОВКА КВАРЦОВА АДГЕЗІЙНА «БЕТОН-КОНТАКТ» DOPS ГС-19

Призначена для підготовки бетонних та інших складних гладких не вбираючих вологу поверхонь перед різними видами оздоблювальних робіт (штукатурні, облицювальні та інші), створює міцну шорстку поверхню, значно збільшує адгезію для зовнішніх та внутрішніх робіт.

Густина
~1,5±0,1 кг/л
Паропроникність
не менше
0,1 мг/(м×год×Па)
Стійкість плівки до статичної дії води при температурі 20±2°C
не менше 12 годин-
Час висихання
~4 годин

- утворює міцну шорстку поверхню
- збільшує адгезію до гладких невбираючих основ
- містить кварцовий наповнювач
- зв'язує пил
- вологостійка, морозостійка
- для внутрішніх та зовнішніх робіт



Фасування: 5, 10 л

Витрати розчинової суміші: від 0,4 -0,58 кг/м²

ДСТУ Б В.2.7-233: 2010



ОБЛИЦЬОВУВАННЯ ПЛИТКОЮ

СУМІШ ДЛЯ ВЛАШТУВАННЯ ГІДРОІЗОЛЯЦІЇ DOPS HYDROBARRIER

Однокомпонентна суміш, призначена для влаштування гідроізоляційного шару по міцним мінеральним основам, стійким до деформації (бетонні основи, цегляні мурування, цементно-піщані стяжки, штукатурки тощо), які знаходяться під періодичним або постійним впливом вологи та води перед оштукатурювання або облицюванням під час нового будівництва та реконструкції. Захищає основу як від прямого негативного впливу води, так і від просочування водним розчином. Застосовується зі сторони дії води.



Фасування: 25 кг

Пропорція змішування
обмащувальна гідроізоляція:
~4,75 - 5,25 л на 25 кг
штукатурна гідроізоляція:
~4,25 - 4,75 л на 25 кг
Крупність заповнювача
не більше 0,63 мм
Міцність зчеплення
з основою після витримання
в повітряно-сухих умовах
і після витримання у воді
не менше 1,0 МПа
Міцність на стиск через 28 діб
не менше 12 МПа

- висока адгезія до мінеральних основ
- захист конструкцій від дії води (тиском до 5 м водяного стовпа)
- паропроникна, морозостійка
- стійка до дії нафтопродуктів
- придатна для резервуарів із питною водою
- для зовнішніх та внутрішніх робіт

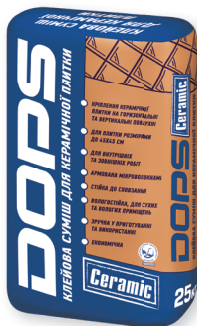
Витрати сухої суміші: ~1,45 - 1,5 кг/м²/мм
~2,9 - 7,5 кг на 1 м²

ДСТУ-Б В.2.7-126:2011 групи П1

КЛЕЙОВА СУМІШ ДЛЯ КЕРАМІЧНОЇ ПЛИТКИ DOPS CERAMIC

Для кріплення різних видів керамічної плитки з профільованою монтажною поверхнею, водопоглинанням не менше 0,5% та розмірами не більше 450x450 мм на вертикальні та горизонтальні основи, що не деформуються (бетонні, цементно-піщані, цементно-вапняні, цегляні та ін.) всередині сухих або вологих приміщень.

При виконанні робіт ззовні приміщень або при необхідності підвищити гідрофобні властивості чи адгезію до основи - готувати розчинову суміш із застосуванням концентрованої емульсії контактної ПЛ-125 ТМ «Поліпласт».



Фасування: 25 кг

Пропорція змішування
3,75-4,25 л води
на 25 кг сухої суміші
Крупність заповнювача
не більше 0,8 мм
Міцність зчеплення з основою
в повітряно-сухих умовах (через 28 діб)
і після витримання у воді
не менше 0,5 МПа
(не менше 1,0 МПа
при додаванні емульсії ПЛ-125)

Розшивка швів
для вертикальних поверхонь
– не раніше 24 годин;
для горизонтальних
– не раніше 48 годин

- армована мікрволокнами
- для плитки розмірами до 45x45 см
- стійка до сповзання
- водостійка, для сухих та вологих приміщень
- зручна у приготуванні та використанні
- економічна
- для зовнішніх та внутрішніх робіт

Витрати сухої суміші:
від 1,5 кг/м² на 1 мм товщини шару

ДСТУ Б В.2.7-126:2011 ц.1. ЗК 1

КЛЕЙОВА СУМІШ ДЛЯ КЕРАМОГРАНІТНОЇ ПЛИТКИ DOPS GRES

Для облицювання вертикальних та горизонтальних основ керамогранітною та керамічною плиткою, плитами з натурального та штучного каменю з водопоглинанням не менше 0,5 % та розмірами не більше 600x600 мм на горизонтальні основи та 450x450 мм на вертикальні основи, що не деформуються (бетонні, цементно-піщані, цементно-вапняні, цегляні та ін.) як всередині сухих або вологих приміщень, так і ззовні будівель. Може використовуватись для укладання плитки в системах «тепла підлога» з водяним підігрівом.

При облицюванні поверхонь з підвищеними вимогами до експлуатації (високі навантаження, підігрів підлог з електричним нагрівальним елементом, постійні атмосферні впливи тощо), а також для приклеювання плитки з водопоглинанням менше 0,5% клейову суміш готувати з додаванням емульсії контактної ПЛ-125 ТМ «Поліпласт». Дотримуватись дозування, вказаного на етикетці даного продукту.

Для кріплення мармуру, особливо світлих відтінків, рекомендується використовувати інші клейові суміші білого кольору.

Пропорції змішування

4,5-5,0 л води
на 25 кг сухої суміші

**Міцність зчеплення
з основою в повітряно-
сухих умовах
(через 28 діб)**

не менше 1,0 МПа

**Міцність на стиск
(через 28 діб)**

не менше 10,0 МПа

Розшивка швів

для кераміки

– не раніше 24 годин;

для керамограніту

– не раніше 48 годин

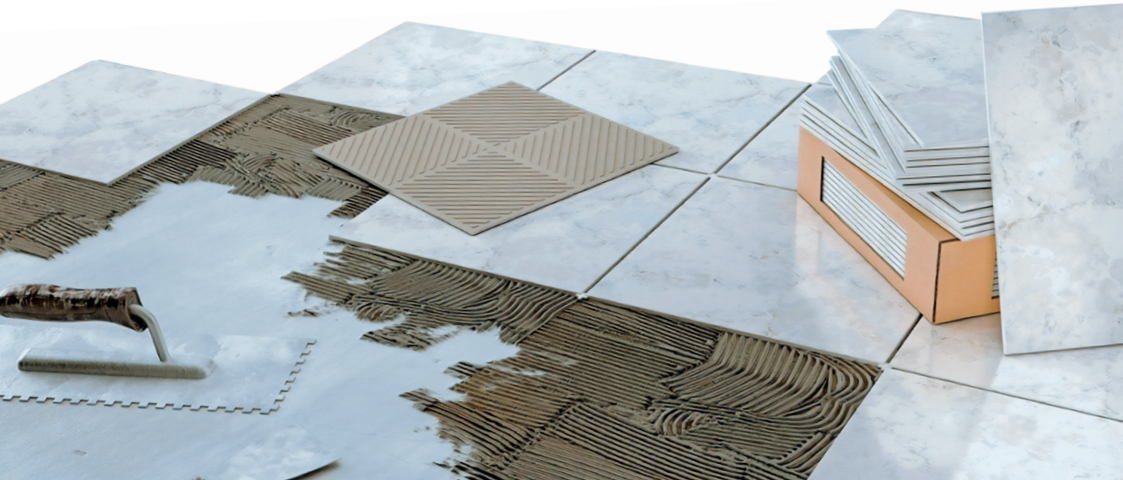
- кріплення плитки Грес та керамічної плитки
- для вертикальних та горизонтальних поверхонь
- для плитки розмірами до 60x60 см
- стійка до зміщення
- водостійка
- морозостійка
- для систем «Тепла підлога»
- всередині та зовні будівель

Витрата: від 1,3 кг/м²/мм товщини шару

ДСТУ Б В.2.7-126:2011 група ЗК 2



Фасування: 25 кг



ВНУТРІШНЄ ОЗДОБЛЕННЯ СТІН

ГРУНТОВКА УНІВЕРСАЛЬНА ДЛЯ ВНУТРІШНІХ РОБІТ DOPS GC-7

Готова до використання суміш, застосовується для поверхневого закріплення та зниження водопоглинання, а також для підвищення адгезії гігроскопічних основ, що не деформуються (цементно-піщані, цементно-вапняні, гіпсові, цегляні, листи ГКЛ та інше), а також перед виконанням облицювальних робіт (керамічна та інша плитка тощо), оздоблювальних робіт (нанесення штукатурок, шпаклівок, наклеювання шпалер, фарбування тощо). Для внутрішніх робіт.



Фасування: 5; 10л

Склад
акриловий сополімер, вода,
спеціальні хімічні домішки

Зовнішній вигляд
однорідна рідина
молочно-білого кольору

Час висихання
~ 8 годин

Густина
~ 1 кг/л

- зменшує витрати при фарбуванні поверхні
- для внутрішніх робіт
- підвищує адгезію до основи
- вологостійка
- толерантна до цементу, гіпсу, вапна
- готова до використання
- зменшує водопоглинання основи

Витрата: 0,1 - 0,2 л/м²

ДСТУ Б В.2.7-2333:2010



ПОЛІМЕРНА ДЕКОРАТИВНА ШТУКАТУРКА DOPS ART SPRAY

Призначена для механізованого нанесення декоративного фактурного шару на стіни та стелі під фарбування.

Завдяки тонкій структурі дозволяє досягати різноманітних декоративних ефектів. Механізоване нанесення забезпечує високі темпи роботи: за день можна обробити до 200 м² поверхні. Суміш лягає тонким шаром, що робить її надзвичайно економічною: з одного 20 кг мішка можна оздобити 60 м².

Суміш наноситься на бетонні, цементно-піщані основи, стартові, цементні та гіпсові штукатурки, гіпсокартон тощо.

Не потребує ретельної підготовки поверхні, даною сумішшю можна приховувати дефекти, тріщини та нерівності в основі.

Використовується в приватному, житловому, громадському та в промисловому будівництві, всередині приміщень.

Пропорція змішування
5,5 - 8,5 л води
на 20 кг сухої суміші
Крупність заповнювача
не більше 0,2 мм
Рухомість
7±2 см
Міцність зчеплення
з основою
після витримування
в повітряно-сухих умовах
не менше 0,3 МПа
Паропроникність
не менше
0,05 мг/м·год·Па

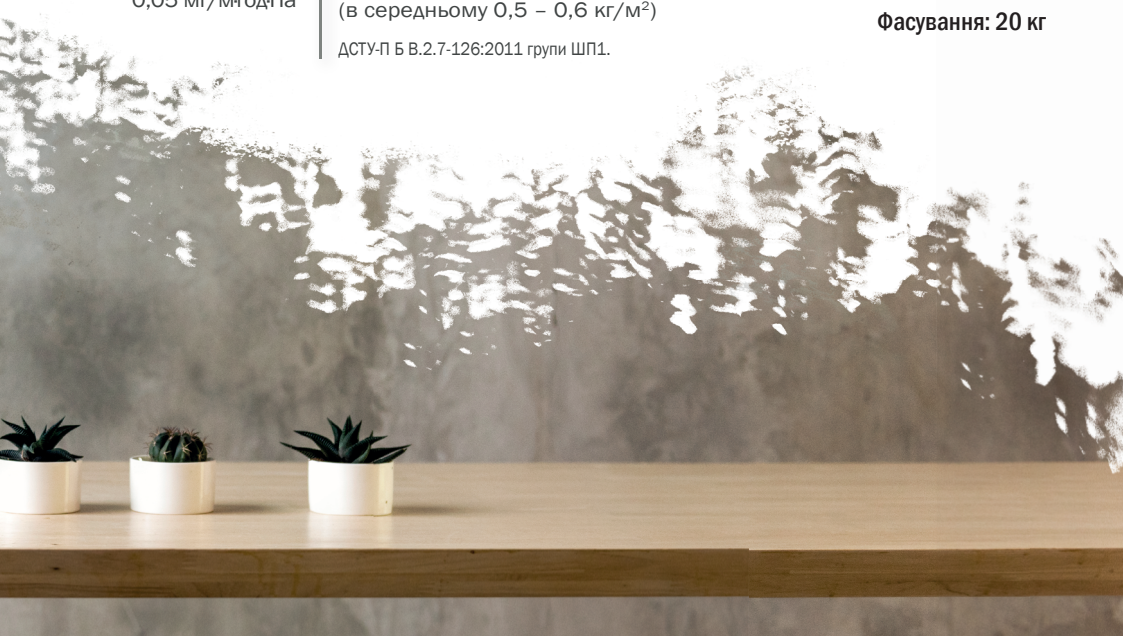
- різноманіття фактур та можливостей декорування
- «швидке декорування» - до 200 м²/день
- механізоване нанесення
- приховує недоліки поверхні
- не потребує ретельної підготовки поверхні
- для внутрішніх робіт
- високоекономічна (1 мішок на 60 м²)

Витрати сухої суміші: 0,3 – 0,9 кг на 1 м²
(в середньому 0,5 – 0,6 кг/м²)

ДСТУ-П Б В.2.7-126:2011 групи ШП1.



Фасування: 20 кг





07400, Україна,
Київська обл., м. Бровари,
вул. Металургів 4

тел. **0 800 300 590**